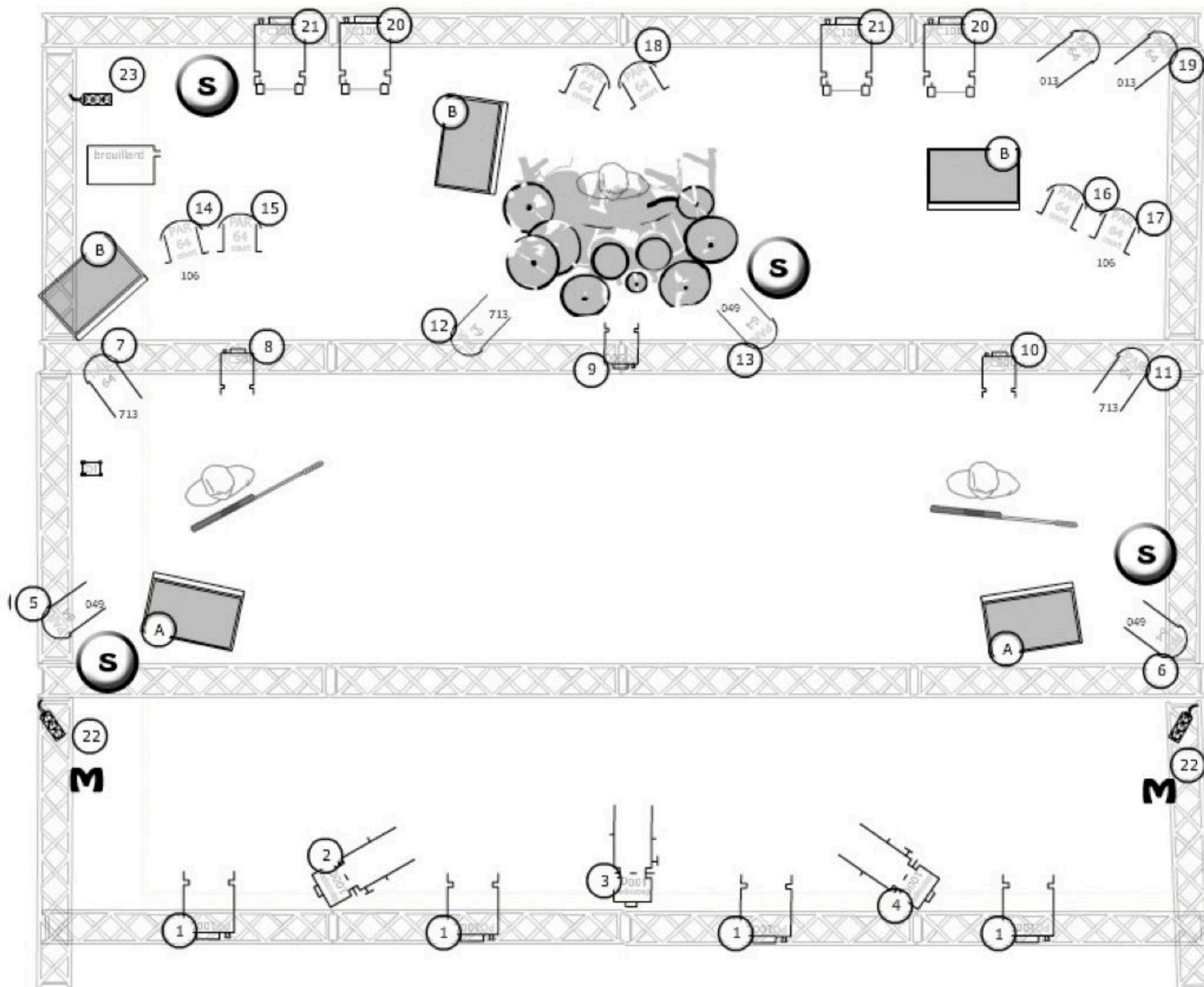


Plan feu ZIK BOUM



- 1: Face chaude**
- 2: Découpe Bassiste**
- 3: Découpe Batteur**
- 4: Découpe Guitariste**
- 5.6.13: PAR en douche "Rose fushia"(049)**
- 7.11.12: PAR en douche "Bleu nuit" (713)**
- 8.9.10: PC en douche**
- 14.15.16.17.18: PAR sur platines**
- 19: PAR couplés (013)**
- 20.21: contres. Couleurs utilisées: Ambre, Orange, Blanc, Vert, Bleu nuit, Rouge**
- 22.23 : Lignes direct avec interrupteur en régie (Pour M et S)***
- *(M: 2 projecteur Moon en salle; S: 4 Sphères lumineuses sur scene).**

A: retours musiciens
B: amplis musiciens